



Die Arbeitswelt
von ALDI SÜD.

Der Kunde ist König. Der Kollege auch.







Es gibt viel Gutes zu berichten. Bitte weitersagen.

Ihre Freunde werden wissen wollen, warum Sie sich bei uns bewerben. Sagen Sie ihnen einfach, was die anderen über uns sagen.

Nielsen sagt, 99 % aller Deutschen kennen ALDI¹. Die GfK sagt, ALDI ist einer der führenden Discounter Deutschlands² und der Ort, wo 87,1 % aller Haushalte einkaufen³. Unsere Kunden sagen, wir sind die vertrauenswürdigste Marke im Lebensmitteleinzelhandel⁴ und haben die beste Auswahl im Bereich Discount⁵. McKinsey sagt, wir sind der Discounter mit den zufriedensten Kunden⁶. BBDO Consulting sagt, wir sind die zweitstärkste Handelsmarke im Land⁷.

Wir sagen: Machen Sie sich Ihr eigenes Bild. In dieser Broschüre finden Sie alles, was Sie über die Arbeitswelt von ALDI SÜD wissen sollten.

Einiges wird Ihnen bekannt vorkommen, vieles wird Sie überraschen, alles zusammen wird Sie neugierig machen – auf ein Unternehmen, das, wie kaum ein anderes in Deutschland, den Handel, die Märkte und die Konsumgewohnheiten der Menschen prägt.

Inhalt

Unternehmen	4
Meilensteine	5
Atmosphäre	6
Organisation	7
Führung	8
Weiterbildung	11
Internationalität	12
Familie und Beruf	15
Einstiegsmöglichkeiten	16
Schlüsselqualifikationen	20
Bewerbung	22

¹ AC Nielsen 2007.

² GfK 2008.

³ GfK Panel Services Deutschland 2008.

⁴ Trusted Brands 2009, Reader's Digest.

⁵ Kundenmonitor 2007, Servicebarometer.

⁶ McKinsey-Studie 2007 „Lebensmittel vor dem Umbruch“.

⁷ BBDO Consulting-Studie 2009.

Im Textverlauf beschränken wir uns auf männliche Bezeichnungen, um Ihnen den Lesefluss zu erleichtern. Wir betonen ausdrücklich, dass uns Bewerberinnen außerordentlich willkommen sind.

Wir sind mit Köpfchen an die Spitze gekommen.

Man muss im Markt nicht die Ellbogen einsetzen, um der Entwicklung einen Schritt voraus zu sein. Ideenreichtum und Tatkraft genügen völlig.

Im Laufe unserer Firmengeschichte haben wir kontinuierlich Meilensteine gesetzt, die in der Branche nicht selten für Überraschung und gelegentlich sogar für ziemlichen Wirbel gesorgt haben.

Weltweit im Angebot.

ALDI SÜD ist heute mit 31 Gesellschaften und über 1 740 Filialen in West- und Süddeutschland vertreten. Weltweit sind es derzeit 74 Gesellschaften mit über 4 050 Filialen. Egal welche Filiale Sie in welchem Land betreten, Sie werden überall dasselbe Denken und dieselben Werte antreffen. Denn unser Erfolgskonzept lässt sich schnell und unkompliziert den unterschiedlichsten nationalen und kulturellen Gegebenheiten anpassen.

Entscheidenden Anteil an diesem Erfolg haben die Menschen, die unsere Werte tagtäglich leben. Unsere freundlichen Mitarbeiter, die sich mit unseren Prinzipien und Zielen identifizieren und unser verantwortungsbewusstes Management, das kooperativ und partnerschaftlich die ALDI SÜD Geschichte weiterschreibt.

Die ersten Sätze dieser Seite gelten nämlich nicht nur für unser Unternehmen, sondern auch für Ihre Karriere. Sie brauchen keine Ellbogen. Ideenreichtum und Tatkraft genügen völlig. Damit werden Sie einen Weg gehen, der Ihnen viel Freude und Erfolg bringen wird.

Werte und Prinzipien.

Der Kern unserer Unternehmensphilosophie ist die Konzentration auf das Wesentliche.

- Wir führen ein begrenztes Sortiment, das die Grundbedürfnisse der Menschen erfüllt und ihnen gleichzeitig einen gewissen Mehrwert bietet. 100 Joghurtsorten werden Sie in unseren Regalen nicht finden. Dafür aber genau die, die unseren Kunden am besten schmecken.
- Wir haben einen sehr hohen Qualitätsanspruch. Von Anfang an waren wir der Ansicht, dass jeder Kunde das Recht hat, wirklich gute Produkte zu erwerben. Auch wenn die Geldbörse nicht zum Bersten gefüllt ist.
- Wir gestalten unsere Preise günstig. Das heißt nicht, dass wir die Billigsten sind. Wir streben aber das beste Preis-Leistungs-Verhältnis an. Um dies zu erzielen, verhandeln wir beim Einkauf auch schon mal über die dritte Stelle hinter dem Komma und präsentieren unsere Ware zwar ansprechend, aber rationell.

Alles zusammen bildet das Discountprinzip, dem wir uns seit Anfang der 1960er Jahre verschrieben haben und das wir mit neuen Ideen und Angeboten stetig weiter entwickeln; nach gutem kaufmännischen Ethos – konsequent, einfach, fair.

Die Meilensteine unserer Entwicklung.

1950er Jahre. ALDI konzentriert sein Angebot auf ein attraktives Sortiment des täglichen Bedarfs zu günstigen Preisen. Eine eigene Kaffeerösterei wird gegründet. 1960er Jahre. ALDI eröffnet den ersten Lebensmittel-Discountmarkt in Deutschland und verkauft schon bald die ersten Textilien. Ein völliges Novum im deutschen Lebensmitteleinzelhandel. Heute zählen wir zu den umsatzstärksten Textilhändlern. 1970er Jahre. Deutschland wird mobiler, Einkaufen komfortabler. ALDI eröffnet die ersten Filialen mit großem Parkplatz direkt vor der Tür. 1980er Jahre. Die neuen Aktionsartikel lösen einen regelrechten Einkaufsboom aus. ALDI ist der erste Discounter, der Milchprodukte, Wurst und Käse in Kühltheken anbietet. Kurze Zeit später kommen Obst und Gemüse dazu. Erstmals sind Frischeprodukte in großen Mengen jederzeit verfügbar. 1990er Jahre. Die Angebotsvielfalt wächst. ALDI bietet Tiefkühlkost an und revolutioniert den Computermarkt mit dem „PC für jedermann“. Seit 1996 ist er jedes Jahr im Sortiment und macht uns zu einem der umsatzstärksten Computerhändler.

Ideenreich ins neue Jahrtausend.

2000er Jahre. Es geht Schlag auf Schlag. Erst verhelfen wir den Freilandeiern zum Durchbruch, dann machen wir Bioprodukte für jeden Haushalt erschwinglich. Wir entwickeln die erste Light-Produktlinie als Eigenmarke. Attraktive Reisen, ein Online-Fotoservice und der günstige Mobilfunk-Tarif ALDI TALK ergänzen das Sortiment. Fortsetzung folgt.



Wer sich auf seine Kollegen freut, freut sich auch auf die Arbeit.

Den Ehrgeizling, der nur an sein eigenes Fortkommen denkt, werden Sie bei uns nicht finden. Dafür viele sympathische Persönlichkeiten, die einen fairen, offenen und ehrlichen Umgang miteinander pflegen.

Klare Strukturen.

In unseren Unternehmen haben wir die Strukturen so gestaltet, dass Sie es auch mit Bescheidenheit und Rücksichtnahme sehr schnell sehr weit bringen können. Das ganze Geheimnis: erfreulich kurze Wege und flache Hierarchien, klar definierte Kompetenzen und hohe Entscheidungsvollmacht. Unser kaufmännisches Ethos mit seinem Leitbild „konsequent, einfach, fair“ prägt nicht nur die Kundenbeziehungen, sondern auch die Unternehmensführung und das Miteinander im Unternehmen.

- Konsequenz schafft Verlässlichkeit.
- Einfache Strukturen geben klare Orientierung.
- Fairness sorgt für dauerhafte Beziehungen.

Alles zusammen sorgt für ein Arbeitsklima, in dem Klarheit eine Selbstverständlichkeit und ein Missverständnis die große Ausnahme ist.

Lächeln bindet Kunden.

Uns ist sehr daran gelegen, eine Atmosphäre zu schaffen, in der einem das Lächeln nicht vergeht. Ehrlichkeit, Transparenz und Wertschätzung sind an der Tagesordnung, ebenso der respektvolle Umgang frei von jeglicher Diskriminierung.

Feedback gibt es nicht über vier Ecken, sondern direkt und konstruktiv im persönlichen Gespräch. Wir lassen niemanden im Unklaren über die Erwartungen, die an ihn gestellt werden. Leistung und Engagement werden anerkannt und gefördert, Kompetenzen und Potenziale weiterentwickelt. Wir wissen sehr genau, dass es ausschließlich die Menschen sind, die den Handel bewegen. Je motivierter, engagierter, zuvorkommender und kompetenter die Mitarbeiter sind, desto wohler fühlen sich die Kunden. Und wer sich wohl fühlt, kommt wieder. So einfach ist das.

Ein offenes Wort.

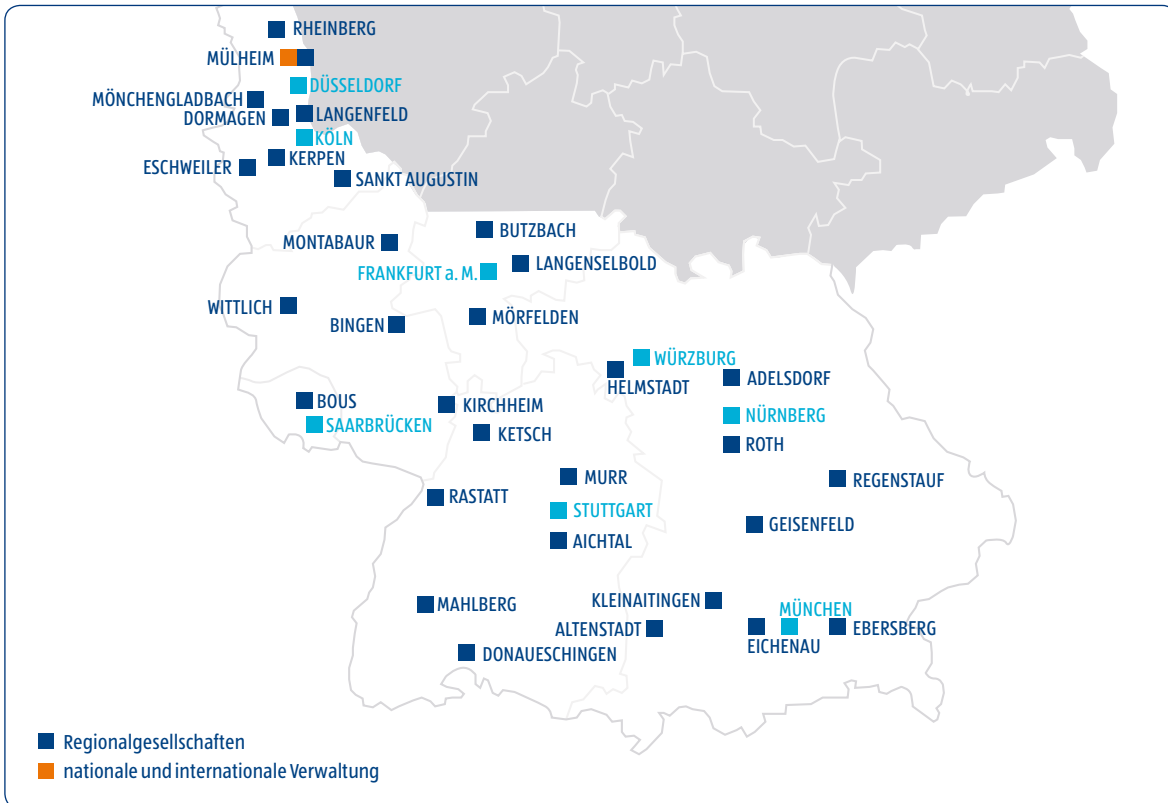
In Deutschland haben wir eine Bekanntheit von 99 %. Das heißt, so gut wie jeder kennt uns. Oder glaubt, uns zu kennen! Was dazu führt, dass die Gerüchteküche konstant brodelt.

- „Die arbeiten grundsätzlich 60 Stunden pro Woche.“ Stimmt nicht.
- „Die verlangen und bezahlen sehr viel.“ Stimmt.
- „Von heute auf morgen wirst du ins Ausland versetzt.“ Ausland unter Umständen ja, von heute auf morgen nein.
- „Die Azubis sind alle Streber.“ Unfug. Sie sind aber ganz oft unter den Besten der jeweiligen Industrie- und Handelskammer.
- „Die sind total verschwiegen.“ Falsch, siehe Überschrift. Vermutlich sind so viele Vorurteile über uns im Umlauf, wie wir Filialen haben – mehr als 4 050.

Wir schlagen vor, Sie bilden sich Ihr eigenes Urteil. Sprechen Sie auf regionalen und überregionalen Recruiting-Veranstaltungen direkt mit unseren Geschäftsführern. Absolvieren Sie ein vierwöchiges Kompaktpraktikum bei uns. Besuchen Sie die Praxistage unserer Regionalgesellschaften, die wir in regelmäßigen Abständen für interessierte Studierende veranstalten. Oder blicken Sie auf den Infotag für Azubis hinter die Kulissen von ALDI SÜD.

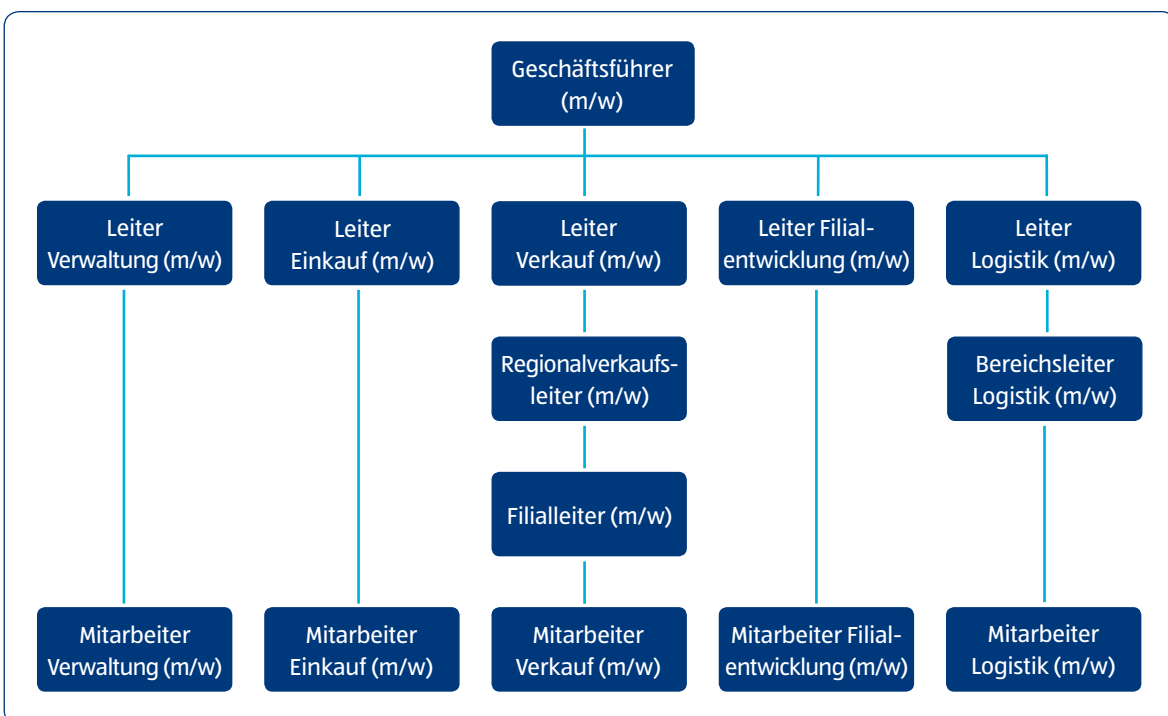
Dezentrale Organisation.

31 Regionalgesellschaften in den Randgebieten von großen Städten versorgen unsere Kunden mit Gütern des täglichen Bedarfs.



Flache Hierarchien.

Management bei ALDI SÜD heißt klar definierte Kompetenzen und hohe Entscheidungsvollmacht. Ein Blick ins Organigramm einer Regionalgesellschaft zeigt: Die Wege sind erfreulich kurz.



Einfühlungsvermögen ist Chefsache.

Sie fangen bei uns an und werden sich wundern. Ihre Chefs haben die Gabe, sich so exakt in Sie hineinzusetzen, als würden sie selbst den Job machen. Und genau das haben sie getan.

Management by Ärmel hoch.

Nach der Hochschule absolvierten sie zunächst ein einjähriges Traineeprogramm. Sie räumten Regale ein, fuhren Flurförderfahrzeuge, sprachen mit Kunden, saßen an der Kasse, arbeiteten am Samstag. Im Anschluss übernahmen sie einen Verkaufsbereich und damit die Verantwortung für mehrere Filialen und 50 bis 70 Mitarbeiter, unter Umständen sogar im Ausland.

Heute wissen unsere Führungskräfte genau, was die Mitarbeiter bewegt, was ihnen Sorge und was ihnen Freude bereitet. Dieses besondere Einfühlungsvermögen zeichnet alle unsere Führungskräfte aus und ist auch der Grund, warum wir gehobene Managementpositionen grundsätzlich aus den eigenen Reihen besetzen. Man muss den Führungsstil, der bei ALDI SÜD gepflegt wird, selbst erlebt haben, um ihn im guten Sinne weiterzugeben.

Chef sein und Mensch bleiben.

Führung bedeutet bei uns, Verantwortung zu übernehmen und durch kooperativen Meinungs-austausch die richtigen Entscheidungen zu treffen und umzusetzen. Dazu braucht es nicht viel Zeit. Da wir uns dezentral organisiert haben, sind die Wege kurz und die Hierarchien flach. Das hat Vorteile, verlangt aber von der Führungskraft ganz besondere Qualitäten. Zum Beispiel, zu den eigenen Entscheidungen zu stehen. Es gibt keinen Silberrücken, hinter dem man sich verstecken kann, kein Vorstandspapier, mit dem sich rechtfertigend wedeln lässt.

Natürlich können Sie Führungskompetenzen bis zu einem gewissen Grad erwerben oder weiterentwickeln. Allerdings sind wir davon überzeugt: Ohne Talent geht es nicht. Chef sein und Mensch bleiben ist keine angelebte Kompetenz, sondern eine innere Haltung.

Grundsätze unseres Handelns.

- 1 Der Mensch ist und bleibt der Mittelpunkt in unserem Unternehmen.
- 2 Der Maßstab für den Wert unserer täglichen Arbeit ist die Zufriedenheit unserer Kunden.
- 3 Lob und Anerkennung für gute Leistungen sind bei uns selbstverständlich.
- 4 Wir behandeln andere Menschen so, wie wir selbst behandelt werden möchten.





In einem guten Team wird jeder besser.

Mit dem Hunger und Durst unserer Kunden kennen wir uns bestens aus. Mit dem Bildungshunger und Wissensdurst unserer Mitarbeiter auch. Beides stillen wir nach allen Regeln der Kunst.

Weiterkommen geplant.

Wir sprachen bereits davon: Kunden, die sich kompetent und zuvorkommend bedient fühlen, kaufen immer wieder bei uns ein. So gesehen ist die Entwicklung und Förderung von sozialen und fachlichen Kompetenzen kein Luxus, den wir uns als erfolgreiches Unternehmen leisten, sondern pure Zukunftssicherung.

Das erklärt auch den hohen Stellenwert, den die Qualifikation unserer Mitarbeiter bei uns genießt. Für uns ist Personalentwicklung keine kurzfristige Aktion. Wir legen Wert auf einen systematischen Ausbau Ihrer Fähigkeiten. Unsere Nachwuchsförderprogramme bereiten beispielsweise sowohl Auszubildende als auch Nachwuchsführungskräfte systematisch auf die Aufgaben der Filialleitung vor.

Wenn Sie Talent mitbringen und Eigeninitiative entwickeln, bringen Sie es bei ALDI SÜD ohne weiteres vom Azubi zum Filialleiter oder IT-Specialist. Steigen Sie nach dem Studium als Trainee bei uns ein, können Sie später beispielsweise einen Verkaufsbereich und damit die Verantwortung für ca. sechs Filialen übernehmen.

Weiterbildung erwünscht.

Diese Prozesse werden von einer Vielzahl von Weiterbildungsmaßnahmen begleitet, die sich an Ihren Fähigkeiten und Zielen orientieren. Mit ihrer Hilfe werden Sie Ihr Wissen und Ihr Können kontinuierlich ausbauen. Das Spektrum unserer Seminare, Trainings und Workshops ist sehr groß. Es reicht von Arbeitssicherheit bis Warenkunde, soziale Kompetenz gehört genauso dazu wie Rhetorikkurse und Qualitätsmanagement.

Je nach persönlicher Karriereausrichtung können Sie sich noch auf die unterschiedlichsten ziel- und bedarfsorientierten Weiterbildungsmaßnahmen freuen, auf Führungseminare, interne Projektgruppen und themenspezifische Arbeitskreise. Und natürlich auf Auslandsaufenthalte, die Ihren Horizont mit Sicherheit erweitern werden.

So ziemlich das Einzige, was wir nicht im Programm haben, ist Langeweile.

Unsere Azubis sind so gut, dass wir ihnen eine komplette Filiale anvertrauen.

Seit Jahren ist ALDI SÜD bekannt für sein außerordentlich hohes Ausbildungsniveau. Eingebettet in die traditionellen Lerninhalte, bietet unser Ausbildungsprogramm viel Freiraum für neue Ideen und Projekte, die in Eigenregie durchgeführt werden.

Dazu gehört auch, dass unsere Azubis im dritten Lehrjahr für etwa vier Wochen die komplette Leitung einer Filiale übernehmen. Das funktioniert so gut, weil unsere Azubis so gut sind. Bei den Abschlussprüfungen an den Industrie- und Handelskammern liegen sie regelmäßig an der Spitze. Viele haben schon die Traumnote 1,0 erzielt und wurden als Beste der Besten ausgezeichnet.

Schritt für Schritt nach oben. Bis Sie fliegen können.

Wir sprechen natürlich nicht von einer Incentivereise, sondern von Ihrem Auslandseinsatz. Der führt Sie vielleicht nach Australien, Großbritannien, Irland oder in die USA.

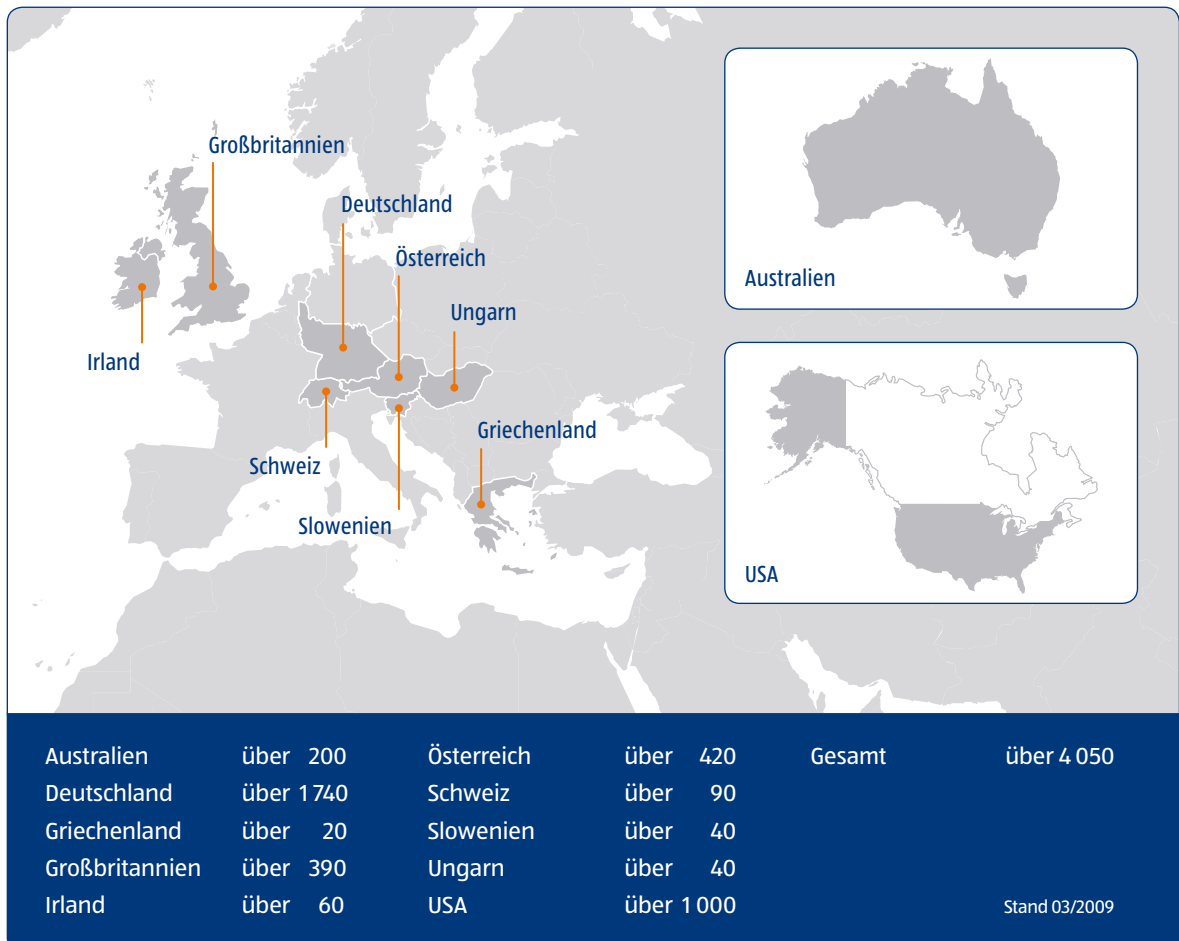
Internationale Karriere.

Wer mit einem Hochschulabschluss bei ALDI SÜD einsteigt, kann weit kommen. Starten Sie mit unserem einjährigen Traineeprogramm, übernehmen Sie danach in Deutschland einen Verkaufsbereich und damit die Gesamtverantwortung für ca. sechs Filialen. In dieser anspruchsvollen Position arbeiten Sie etwa vier Jahre, bei entsprechender Eignung winkt danach das Ticket nach Übersee. Auch als IT-Analyst kann Sie Ihre Entwicklung nach etwa vier Jahren an einen internationalen Einsatzort führen.

Derzeit ist ALDI SÜD weltweit mit mehr als 74 Gesellschaften und über 4 050 Filialen vertreten. In den USA sind es bei-

spielsweise über 1 000, in Australien über 200. Auch in Griechenland, Großbritannien, Irland, Österreich, der Schweiz, Slowenien und Ungarn sind wir präsent. Egal welche Filiale Sie in welchem Land betreten, Sie werden überall dasselbe Denken und dieselben Werte antreffen. Denn unser Erfolgskonzept haben wir mittlerweile auf neun Länder übertragen.

Nutzen Sie diese Chance. Wenn Sie andere Kulturen mögen und ein hohes Maß an Eigenverantwortung nicht als Last, sondern als Herausforderung betrachten, werden Sie an diesem Karriereschritt sehr viel Freude haben.



„Man gehört sofort dazu. Das macht mich stolz.“

„Fortschritt, Entwicklung, ständiger Wandel: Der Studienschwerpunkt Change Management bereitet mich umfassend auf diese Herausforderungen vor, und ich finde das hochinteressant. Das Studium an der DHBW in Bad Mergentheim ist intensiv und extrem praxisnah – in meiner Klasse befinden sich ausschließlich dual



Studierende von ALDI SÜD. In kleinen Kursen kommt man sich schnell näher und kann sich intensiv austauschen. Internationalität ist bei uns Programm: Etwa die Hälfte der Vorlesungen findet in englischer Sprache statt. Jetzt habe ich gerade meine erste ALDI SÜD Praxisphase hinter mir. Ich konnte die Abteilung Warenwirtschaft kennen lernen, mich in der Filiale einarbeiten und außerdem zwei Wochen lang einen Regionalverkaufsleiter begleiten. Da bekommt man jede Menge Berufsalltag mit.“

Greta Petersen, ALDI SÜD, Regionalgesellschaft Aichtal
Dual Studierende, DHBW Mosbach Campus Bad Mergentheim

„Prozesse optimieren heißt: Vermittler zwischen vielen Abteilungen zu sein.“

„Nach meiner Diplomprüfung machte ich mich auf die Suche nach dem richtigen Arbeitgeber. ALDI war mir bisher als Einzelhandelsunternehmen bekannt – aber als IT-Unternehmen? Zunächst lernte ich in einem Training on the Job alle Bereiche des Unternehmens kennen. Diese Erfahrung ermöglicht es mir, mich in Kollegen aus ganz verschiedenen Bereichen hineinzusetzen.“



Nach ersten operativen Tätigkeiten als IT-Analyst verantwortete ich bald ein internationales Projekt: den Rollout eines Bestellerfassungssystems für mehr als 1700 Filialen. Heute, nach anderthalb Jahren, betreue ich viele bereichsübergreifende Projekte. Was mich vor allem motiviert, ist die Freiheit bei der Umsetzung und die enge Zusammenarbeit mit meinen Kollegen.“

Andy Huschke, ALDI Einkauf GmbH & Co. oHG, Nationale IT
IT-Analyst

„Zufriedenheit ist eine ganz große Qualität.“

„Familie, Freunde und Beruf unter einen Hut bringen zu können, ist für uns alle wichtig. In meinen Augen gehört zu einer ausgeglichenen Work-Life-Balance weit mehr, als ab und an einen Betriebsausflug zu organisieren. Für mich zählen dazu auch durchdachte Unternehmensstrukturen, wie ich sie hier bei ALDI SÜD erlebe.



Damit meine ich in erster Linie klare Zuständigkeiten, geregelte Kompetenzen und einen organisierten Arbeitsalltag. Alles zusammen sorgt nämlich dafür, dass ich mich in meinem Beruf wohl fühle, meine Kräfte nicht im Leerlauf vergeude, tagsüber viel geschafft kriege und abends zufrieden und ausgeglichen bin. Auch wenn es an manchen Tagen etwas länger dauert.

Wer Führungsverantwortung übernimmt, hat viel von einem Unternehmer in sich. Da sieht man zu, dass alles Wichtige geregelt ist, ehe man nach Hause geht. Das wussten wir, die wir uns ganz bewusst für den Handel entschieden haben, von Anfang an. Dieses entscheidende Quäntchen mehr Einsatz ist aber keine Besonderheit des Handels. Das ist in jeder Führungsposition gefragt.

Immer wieder interessant sind die unterschiedlichen Fort- und Weiterbildungen, die für uns organisiert werden. Das kann zum Thema „Soziale Kompetenz“ oder „Qualitätsmanagement“ sein. Aber auch ein Fahrsicherheits-training haben einige von uns schon absolviert. Ein gutes Gefühl, dass meinem Arbeitgeber meine persönliche Sicherheit wichtig ist.

Ein Kollege bereitet sich gerade auf seinen Auslandseinsatz vor. Er erhält alle nur erdenkliche Unterstützung. Dafür gibt es bei ALDI SÜD ein komplettes Servicepaket, angefangen bei der Beratung in behördlichen Fragen bis zur Umzugskostenübernahme. Einzeltrainings, um bei Bedarf im Englischen den letzten Schliff zu bekommen, gehören auch dazu.

Unterm Strich ist eine ausgeglichene Work-Life-Balance für mich ein Zusammenspiel mehrerer Faktoren. Viel Freiraum beim Arbeiten gehört für mich genauso dazu, wie Herr über die eigene Tagesplanung zu sein oder den Firmenwagen auch privat nutzen zu können – drei von vielen Dingen, die ich bei ALDI SÜD wirklich sehr schätze.“

Björn Müller, ALDI SÜD, Regionalgesellschaft Kerpen
Regionalverkaufsleiter

Der Feierabend gehört der Familie, nicht der Filiale.

Familie und Beruf lassen sich bei ALDI SÜD auch als Führungskraft ausgezeichnet vereinbaren. Damit meinen wir nicht, dass Sie Ihre Lieben gelegentlich beim Einkaufen sehen.

Wer sich oberflächlich mit Handelsunternehmen beschäftigt, macht nicht selten folgende Rechnung auf: „ALDI SÜD hat an sechs Tagen die Woche von 8 bis 20 Uhr geöffnet, das macht 72 Stunden, da kommen ja immense Wochenarbeitszeiten auf mich zu.“ Das ist zwar richtig gerechnet, aber falsch gedacht.

Ausgeglichene Balance.

Die Arbeitszeitregelungen für unsere Führungskräfte sehen selbstverständlich vor, dass Sie regelmäßig neben Ihrem freien Sonntag einen weiteren freien Tag pro Woche genießen können. Sie legen selbst fest, wann es am besten passt. Ebenso klar ist auch: Nicht jeder Tag, den Sie morgens beginnen, endet für Sie erst nach Ladenschluss. Sie werden schnell erkennen, worauf es ankommt und wie Sie Ihre Arbeitszeit optimal einteilen.

Aus Überzeugung trägt ALDI SÜD nach Kräften zu einem harmonischen Miteinander von Arbeits- und Freizeit bei.

Dazu gehört beispielsweise, dass Sie als Regionalverkaufsleiter Ihren Dienstwagen auch privat nutzen können. Sie werden es zu schätzen wissen, wenn sich Ihr Arbeitsplatz in der Nähe Ihres Wohnorts befindet – was wir grundsätzlich anstreben. Fort- und Weiterbildungen geben Ihnen vielfältige, neue Impulse. Unsere klaren Regeln und Organisationsstrukturen erleichtern Ihre effiziente Planung. Unterm Strich: Ihre Work-Life-Balance liegt uns am Herzen. Denn nichts stärkt Sie mehr als ein Leben im Gleichgewicht.

Beruhigende Sicherheit.

Unser Konzept sorgt für Sicherheit und gibt das gute Gefühl, dass man mit ALDI SÜD in allen Lebenslagen rechnen kann. Seit den 1950er Jahren schreiben wir kontinuierlich Erfolgsgeschichte. Egal ob das Wirtschaftsbarometer Hochkonjunktur oder Rezession anzeigt, die Discounter-Idee greift, die Produkte werden gebraucht, das Unternehmen boomt. Das nennt man einen krisensicheren Arbeitgeber.

Engagement über dem Durchschnitt. Gehalt ebenfalls.

ALDI SÜD ist eine besondere Unternehmensgruppe. Handeln und Denken ihrer Mitarbeiter sind von viel Eigenverantwortung geprägt. Da ist es nur konsequent, dass wir über ein eigenes Gehaltssystem verfügen, das Leistung und Engagement angemessen fördert und honoriert.

Es sind die Menschen, die ein Unternehmen nach vorn bringen. Dafür haben sie Wertschätzung und Anerkennung verdient. Alle Mitarbeiter, vom Azubi in der Filiale bis zur Führungskraft, erhalten grundsätzlich überdurchschnittliche Gehälter. Hinzu kommen unterhalb der Managementebene Urlaubs- und Weihnachtsgeld.

Denkbar ist vieles. Möglich ist alles.

Die berühmte Karriere vom Tellerwäscher zum Millionär ist heutzutage kaum mehr möglich. An Chancen für talentierten Nachwuchs fehlt es im Leben dennoch nicht.

Wir haben diesbezüglich eine Menge zu bieten. Vom Azubi zum Filialleiter oder vom Regionalverkaufsleiter zum Geschäftsführer ist doch eine Alternative, die sich sehen lassen kann.

Einstieg als Hochschulabsolvent.

Entsprechend Ihrem Schwerpunkt Wirtschaftswissenschaften oder Informationstechnik, bieten wir Ihnen ausgezeichnete Startchancen. Auf Ihre Führungsaufgabe als Regionalverkaufsleiter bereitet Sie ein einjähriges Trainee-programm intensiv und umfassend vor. Anschließend übernehmen Sie die Leitung eines Verkaufsbereiches mit ca. sechs Filialen und 50 bis 70 Mitarbeitern.

Wenn Sie bei uns als IT-Analyst einsteigen, erwarten Sie anspruchsvolle Aufgaben und Herausforderungen in nationalen wie auch internationalen Dimensionen. Und auch für diese Positionen gilt: Vielfältige Entwicklungsperspektiven sind vorprogrammiert.

Einstieg als Student.

Können Sie in vier Wochen Kompaktpraktikum ein so komplexes Unternehmen wie ALDI SÜD kennen lernen? Die Antwort ist eindeutig Ja. Sie können sogar noch viel mehr. Sie können zum Kern unseres Geschäfts vordringen. Sie können erfahren, welche Werte wir leben. Sie können staunen, mit welchen logistischen Meisterleistungen wir ganzjährig unsere Kunden mit Gütern des täglichen Bedarfs versorgen. Und Sie können große Lust auf eine Karriere im Handel bekommen.

In vier anspruchsvollen Wochen tauchen Sie tief in unser Unternehmen ein, sammeln praktische Erfahrungen in so gut wie allen Unternehmensbereichen und knüpfen wertvolle Kontakte für Ihre spätere Karriere bei uns. Am Ende der vier Wochen sind Sie in Ihrer beruflichen Zukunftsplanung einen wichtigen Schritt weiter. Perspektiven: Trainee-programm, Regionalverkaufsleiter, Auslandseinsatz, Führungsposition mit Prokura bis hin zur Geschäftsführung.

„Über diese 20 Tage könnte ich Romane schreiben.“

„Wenn schon Handel, dann ALDI. Ich hatte zwar von Anfang an ein gutes Gefühl, wollte aber mehr Entscheidungssicherheit. Zudem steckte ich parallel in zwei Studiengängen, hatte also nicht viel Zeit. Das Kompaktpraktikum war wie geschaffen für mich. Ich wurde total gut aufgenommen. Man gewährte mir viel Einsicht ins Unternehmen. Alle hatten Zeit für mich und beantworteten offen meine Fragen. Die Woche in der Filiale war echte Basisarbeit.“

Danach lernte ich in der Verwaltung der Regionalgesellschaft die Bereiche Buchhaltung, Personal, Einkauf und Logistik kennen. Man kann nur staunen, mit welcher Präzision und Geschwindigkeit die Rädchen in diesem System ineinandergreifen. Natürlich war ich auch mit Regionalverkaufsleitern, die über unterschiedlich lange Berufserfahrung verfügen, unterwegs. Die beiden haben nichts ausgelassen und mich komplett in ihren Arbeitstag integriert. In dieser Woche wurde mir klar: Das will ich auch machen.“

Martin Gossmann, ALDI SÜD, Regionalgesellschaft Kerpen
Ehemaliger Kompaktpraktikant und Regionalverkaufsleiter seit 1. April 2009





Junge Hüpfer und alte Hasen. Die Mischung macht's.

Nicht nur die Qualität der Ausbildung bei ALDI SÜD ist spitze – auch die Stimmung stimmt. Auffallend oft gehören unsere Auszubildenden zu den Jahrgangsbesten. Das hebt die Laune.

Einstieg als Abiturient.

Sie verbinden eine dreijährige Berufsausbildung bei ALDI SÜD mit einem hochwertigen Studium an einer dualen Hochschule (z. B. Duale Hochschule Baden-Württemberg Mosbach Campus Bad Mergentheim) oder einer Fachhochschule (z. B. FH Ingolstadt). Damit stellen Sie Ihre Ausbildung gleich auf zwei feste Säulen: herausragende theoretische Kenntnisse und praktische Erfahrung bei Deutschlands führendem Discounter. Perspektiven: Einstieg ins Management als Regionalverkaufsleiter oder IT-Analyst, Übernahme einer Führungsposition mit Prokura bis hin zur Geschäftsführung.

Einstieg als Auszubildender.

Kommen Sie in den Genuss einer Berufsausbildung, deren hohes Niveau seit Jahren Maßstäbe in der Branche setzt. Unsere angehenden Einzelhandelskaufleute sind schon

nach zwei Jahren Ausbildung so gut, dass wir ihnen im dritten Lehrjahr unter Aufsicht des Filialleiters für etwa vier Wochen die komplette Leitung einer Filiale anvertrauen. Wir bilden Verkäufer, Kaufleute im Einzelhandel, Bürokaufleute, Fachlageristen, Fachkräfte für Lagerlogistik, Fachinformatiker Systemintegration und Informatikkaufleute aus. Perspektive: Qualifizierung zum Filialleiter sowie für Fach- und Führungsaufgaben in vielen Bereichen des Handels und in unserer IT.

Einstieg als Berufserfahrener.

Wir sind ständig auf der Suche nach Kräften, die uns mit ihrer Qualifikation, ihrem Know-how und ihrem Wissen unterstützen. Menschen mit Berufserfahrung sind immer eine Bereicherung für das Team. Deshalb spielt das Alter auch keine übermäßig große Rolle. Alte Hasen sind uns so willkommen wie junge Hüpfer.

„Ich übernehme gern Verantwortung. Am liebsten für eine ganze Filiale.“

„Mir war früh klar: nur kein Bürojob – ich wollte Verkäuferin werden. Meine Ausbildung bei ALDI SÜD hat mich in den ersten zwei Jahren optimal darauf vorbereitet. Jetzt ist bald mein drittes Lehrjahr um, in dem ich vor allem die Aufgaben der Filialleitung kennen lerne. Ich werde in unterschiedlichen Filialen eingesetzt und kann viele Erfahrungen sammeln. Interne Schulungen tragen zusätzlich dazu bei, dass ich mich sicher und fit fühle für meine mündliche Prüfung in wenigen Wochen. Im Projekt „Azubis leiten eine Filiale“ habe ich ja auch schon



bewiesen, was ich gelernt habe. Toll, dass ALDI SÜD mir schon jetzt die Übernahme in das Nachwuchsförderungsprogramm zugesagt hat.“

Stephanie Nolte, ALDI SÜD, Regionalgesellschaft Adelsdorf
Auszubildende zur Kauffrau im Einzelhandel

Zukunft ist wichtiger als Herkunft.

Jeder Mensch ist einzigartig, jedes Team auch. Bei ALDI SÜD sitzen die unterschiedlichsten Charaktere an einem Tisch. Aber alle haben eines gemeinsam: Persönlichkeit.

Charakter zählt.

Uns war es schon immer egal, ob unsere Nachwuchskräfte, die das Unternehmen nach vorn bringen, Röcke oder Hosen tragen. Oder ob sie aus Alpirsbach, Amsterdam oder Australien stammen. Hauptsache, sie denken unternehmerisch, können es nicht erwarten, Verantwortung zu übernehmen und verspüren den unbändigen Drang, viel bewegen zu wollen. In unserem Unternehmen haben wir die Strukturen so gestaltet, dass es jeder sehr schnell sehr weit bringen kann. Sie erinnern sich: kurze Wege, flache Hierarchien, klare Kompetenzen, hohe Entscheidungsvollmacht.

Noten sind nicht alles.

Natürlich suchen wir für unseren Führungsnachwuchs Absolventen, die einen überdurchschnittlichen Hochschulabschluss mit wirtschaftswissenschaftlichem Schwerpunkt mitbringen oder ein Studium mit informationstechnischem Schwerpunkt absolviert haben. Aber genauso wichtig sind uns die folgenden Qualifikationen:

- Begeisterung für unternehmerisches Handeln
- Eigeninitiative und Bereitschaft zur Übernahme von Verantwortung
- Teamgeist, Fairness, Respekt im Umgang mit anderen Menschen
- Kontaktfreude und Kommunikationsfähigkeit
- Interesse für den Handel

Schlüsselqualifikationen, die uns verbinden.

Genau genommen stellen wir diese Anforderungen an alle Menschen, die bei uns arbeiten oder zu uns kommen möchten. Daher können Sie die oben aufgeführten fünf Punkte durchaus als Schlüsselqualifikationen betrachten, wenn Sie als Azubi, als dual Studierender oder als Hochschulabsolvent eine Karriere bei ALDI SÜD anstreben. Worüber wir uns übrigens riesig freuen würden. Nicht weil es uns an Bewerbern mangelt, sondern weil wir jeden mit offenen Armen empfangen, der erkannt hat, dass ein Job im Handel einfach ungeheuer viel Spaß macht.



Machen Sie es sich bitte leicht.

Eine Online-Bewerbung oder eine Bewerbung per E-Mail ist der einfachste und schnellste Weg, uns von Ihren Qualitäten zu überzeugen.

Wir suchen Hochschulabsolventen, die bei uns Regionalverkaufsleiter werden möchten oder in unserem IT-Bereich Karriere machen wollen. Studenten, die Lust auf ein blitzschnelles Kompaktpraktikum haben. Abiturienten, die mit einem dualen Studium gleich zwei Fliegen mit einer Klappe schlagen wollen. Azubis, die gut sind und besser werden möchten. Fachkräfte, die uns mit ihrer Erfahrung im Tagesgeschäft unterstützen.

Informieren und bewerben Sie sich bitte unter karriere.aldi-sued.de



Unsere Jobbörse im Internet informiert Sie kontinuierlich über vakante Stellen im Controlling, Einkauf, Verkauf und in der IT, Logistik, Verwaltung und in vielen weiteren Bereichen unserer Regionalgesellschaften sowie unserer nationalen und internationalen Verwaltung.
karriere.aldi-sued.de





karriere.aldi-sued.de